

ITBC9.0 廣播教學系統使用說明

1. 廣播主機：為“老師用電腦”
2. 啟動廣播系統：“程式集”⇒”ITMS” ⇒”ITBC9.0” ⇒” 教師端程式”
3. 出現 ITBC 系統登入視窗,不用打密碼、選頻道,直接按”確定”



4. 教師機主介面

教師機運行後，會出現圖 5-1 介面：



5. 廣播教學

廣播教學功能可以將教師機螢幕和教師講話傳送至學生機。

在班級模型顯示區中選擇要廣播教學的學生機，單擊圖形按鈕區的“廣播教學”按鈕（或按系統熱鍵 Ctrl+Alt+F6），即可開始廣播教學。如廣播教學中學生機接收出現異常（如螢幕顯示出現缺失），


可按組合鍵 **Shift + F5** 來刷新學生機螢幕顯示的內容。

提示：若不選擇任何學生機，進行廣播教學時系統默認為對全體學生進行廣播教學。

當“廣播”以後，教師機畫面正上方會出現以下工具列



在此可控制廣播的相關設定，只要將滑鼠停留在按鈕上，即可顯示每個按鈕的功能。如要

離開廣播狀態，只要按最右邊的  圖示即可。

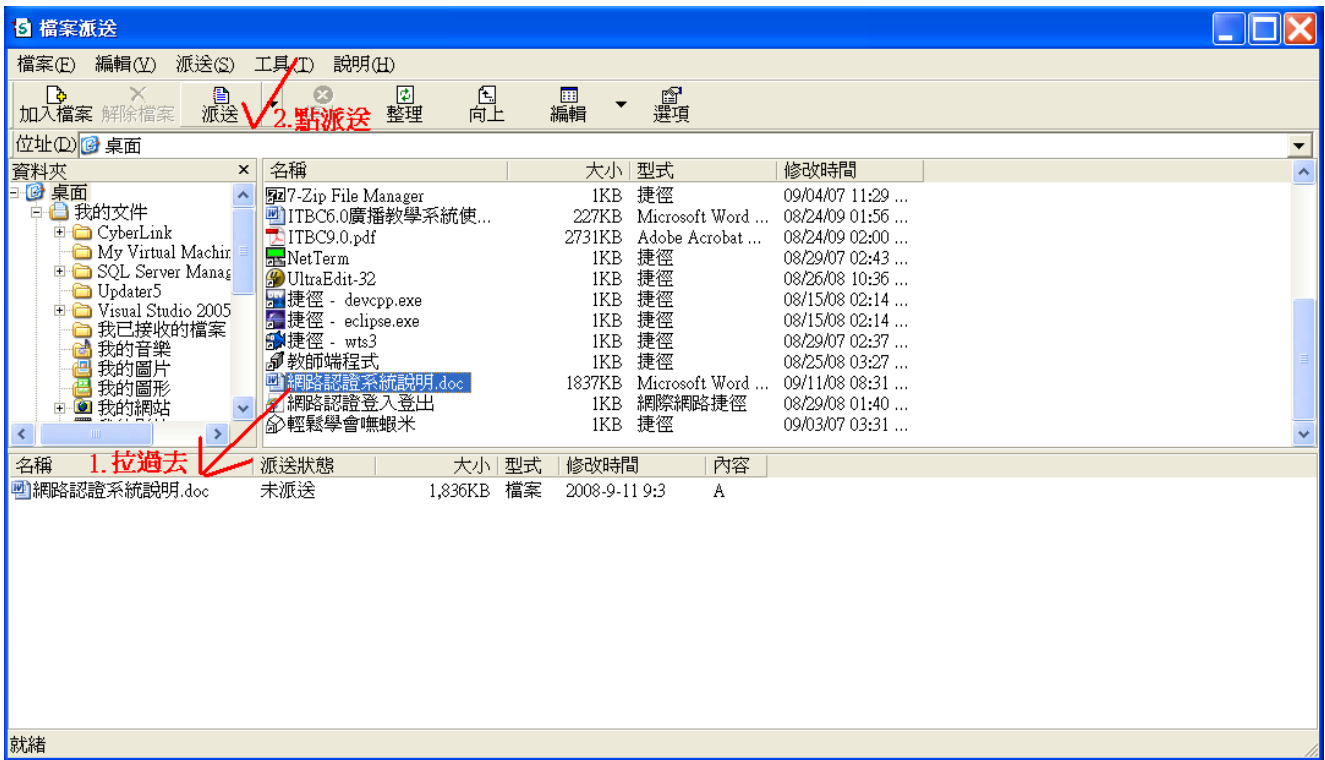
6. 網路影院


網路影院可以使教師機播放視頻文件的同時對學生機進行廣播，網路影院支援多種文件格式。ITBC 6.0 的網路影院支援幾乎所有常見的媒體音視頻格式：

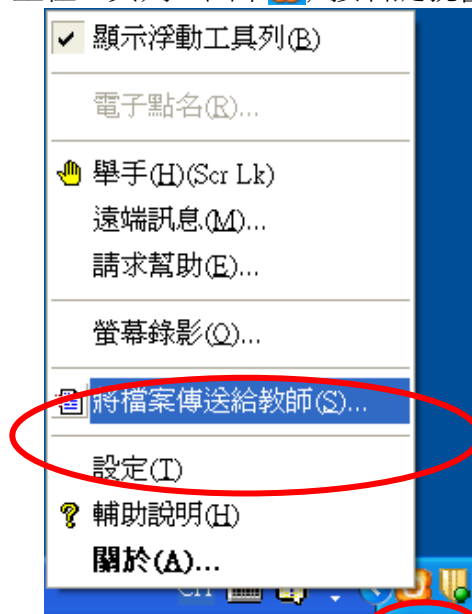
1. Windows Media 文件：*.ASF。
2. Windows 視頻文件：*.AVI ，*.WMV。
3. VCD 文件：*.DAT ，*.MPG ，*.MPEG。
4. DVD 文件：*.VOB。
5. Real 文件：*.RM ，*.RMVB。
6. AVI 文件：MPEG-4 ，DIVX。
7. 音頻文件：*.MP3 ，*.WAV。



7. 在控制畫面選『檔案傳輸』按鈕,依步驟 1、2，就可以傳送檔案給學生(可自訂”目標目錄”)

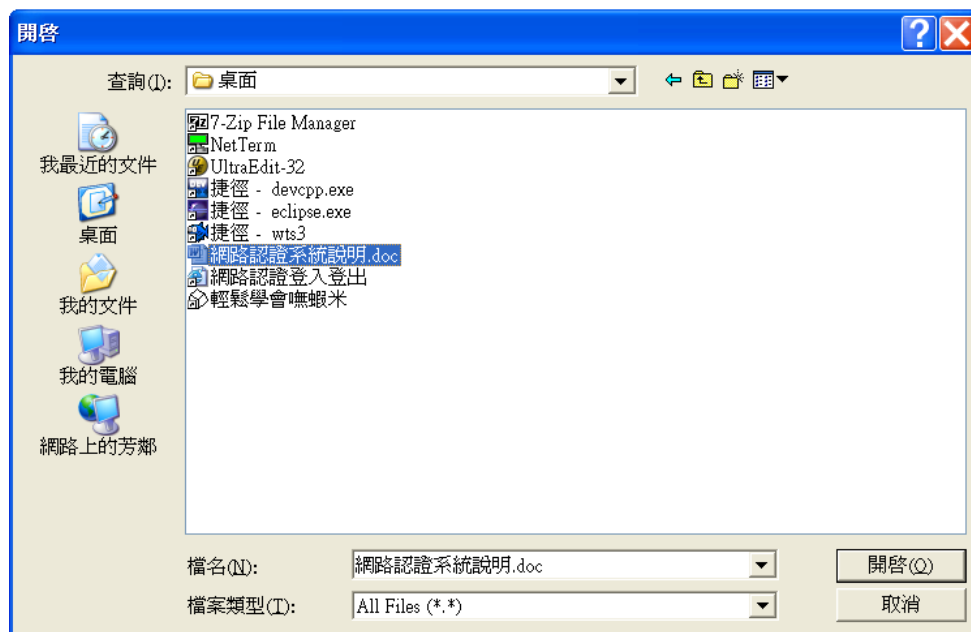
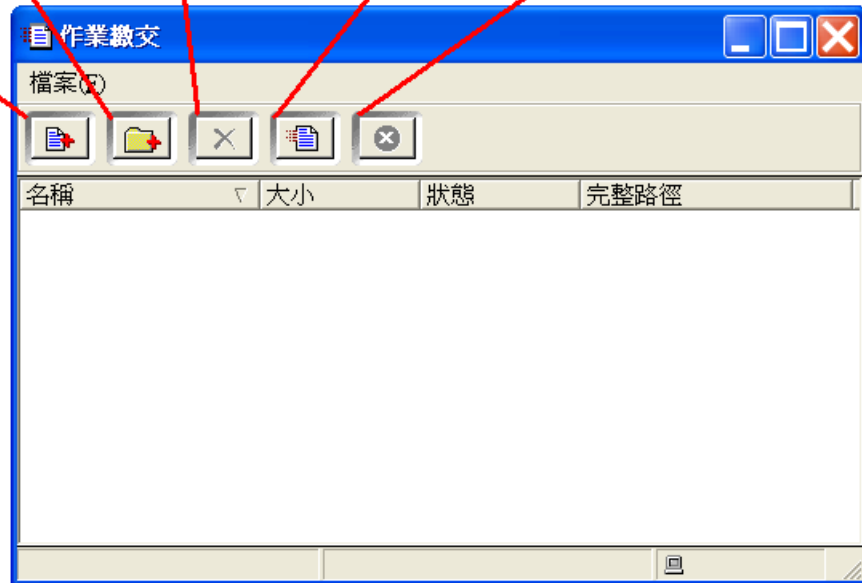


8. 學生端交作業給老師: 請學生在工具列上圖示, 按右鍵就會出現以下畫面,

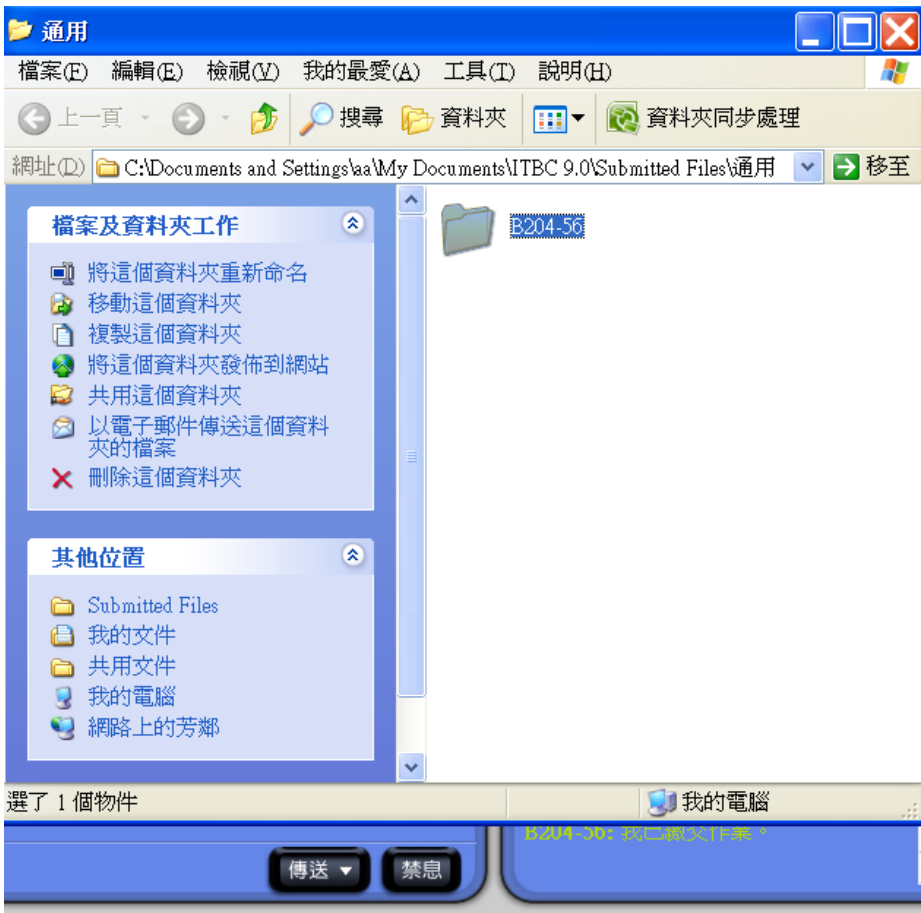


選『作業繳交』會出現以下畫面,使用『增加檔案』選取要繳交的作業,再按『繳交檔案』即可

增加檔案 增加目錄 刪除發送檔案 繳交檔案 停止繳交



老師要開啓檔案的話，只要點選主畫面中的”繳交作業”，就會出現以下資料夾，可以開啓每位學生所傳送過來的檔案。(註:每次傳送最多 10MB，請注意老師端的硬碟剩餘空間)



9.遠端命令

本功能可以控制學生端電腦關機、重啓、關閉應用程式，以及執行學生端電腦中的命令。使用前必須先在畫面中選擇欲控制的學生端電腦。(可同時控制多台)

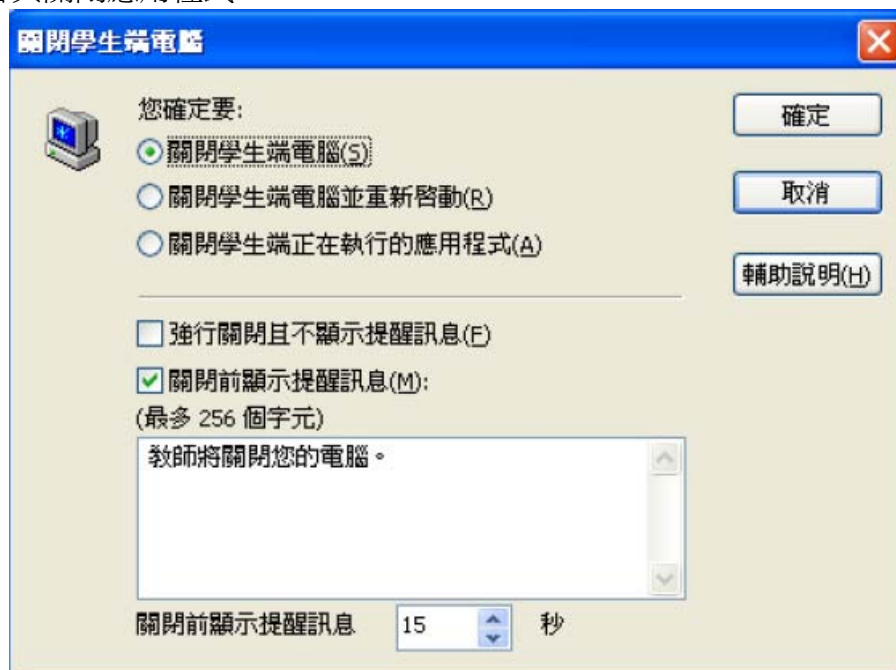
The screenshot shows the ITBC 9.0 software interface. At the top, there is a header with the ITBC logo, the version number 9.0, and the class level '班級: 通用 - 02/02'. Below the header is a table with columns for '學生姓名', '目前應用程式', 'IP 位址', and 'MAC 位址'. The table contains two rows of data:

學生姓名	目前應用程式	IP 位址	MAC 位址
B204-56	Facebook 上的 P...	163.13.228.205	00-22-15-63-2E-5C
B204-55	ITBC 9.0	163.13.228.206	00-09-73-7B-5A-7A

On the right side of the interface, there is a vertical toolbar with various icons for different functions. A context menu is open over the '遠端命令' icon, listing the following options:

- 遠端開機(S)
- 遠端開機(D)
- 遠端重新啓動(Q)
- 遠端關閉應用程式(A)
- 遠端登入 Windows(W)
- 遠端退出學生端(E)
- 啓動本機應用程式(L) ▶
- 啓動遠端應用程式(R) ▶
- 遠端命令(C)...

遠端關機、重啓與關閉應用程式



使用“遠端命令”中的“遠端關閉”功能，就會出現以上畫面。選擇好功能按下確定，即可執行。

遠端執行命令



使用“遠端命令”中的“遠端命令”功能就會出現以上畫面。除了預設的功能之外，也可以自行新增遠端命令的功能。在學生端電腦執行前，可按下“本機命令”，測試指令是否能在教師端電腦執行。如要在學生端電腦執行命令，則按下“遠端命令”即可。